

MODULE B

LUNAR

ЛЕНИНСКИЙ ПРОСПЕКТ, 38


# LUNAR

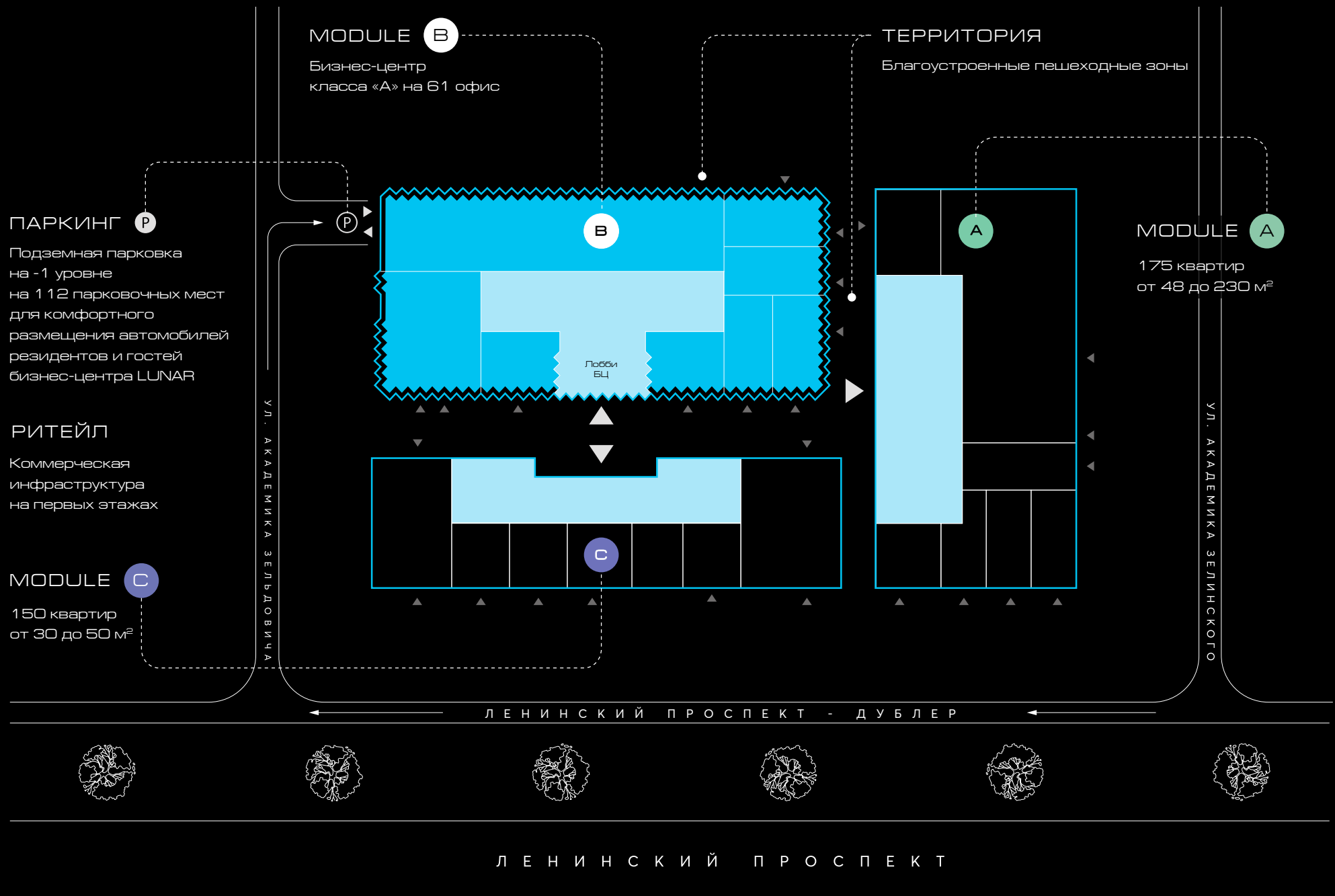
В Гагаринском районе появится концептуальный проект – особенное место для жизни, работы и отдыха. Это новый, продуманный до деталей LUNAR на первой линии Ленинского проспекта – синергия квартир, офисных пространств и ритейла, соответствующего потребностям резидентов.

ОБЩАЯ НАЗЕМНАЯ ПЛОЩАДЬ	13 431
КОЛИЧЕСТВО ЛОТОВ	69
ОФИСЫ	61
РИТЕЙЛ	8
ЭТАЖНОСТЬ	6
ВЫСОТА ЗДАНИЯ	30
ПАРКОВОЧНЫЙ КОЭФФИЦИЕНТ	1/100

Бизнес-центр класса «А» интегрирован в состав комплекса LUNAR, представлен отдельным Модулем с независимой сервисной логистикой. Бизнес-центр отличает концептуальный дизайн фасада и общественных пространств.



 **B:L44**  
LUNAR  
MODULE B  
INFORMATION  
→



## ЛЕНИНСКИЙ ПРОСПЕКТ ВЛ. 38

1,1 км

м. Ленинский проспект

1,0 км

ТТК

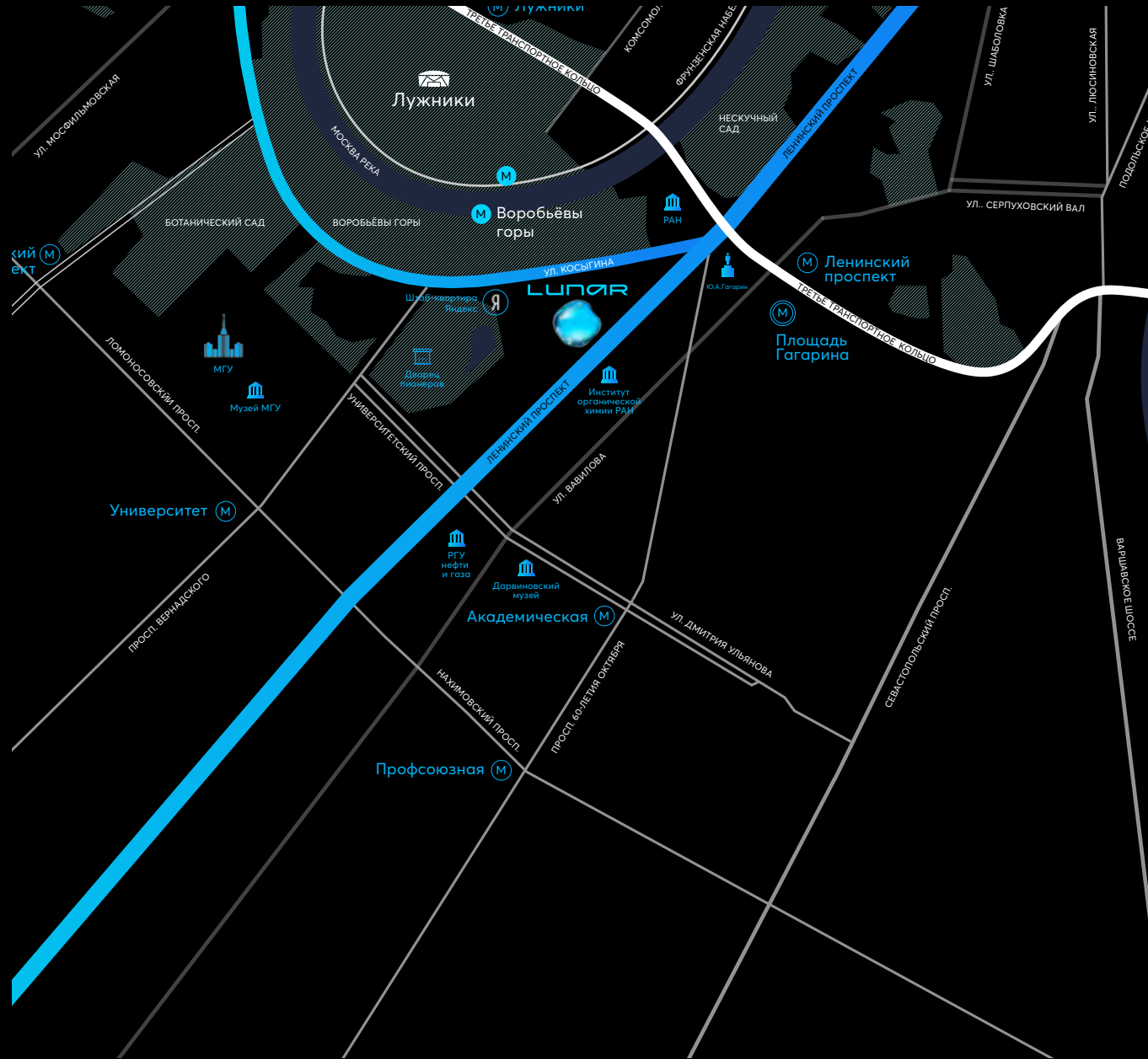
3,8 км

СК

10 км

МКАД

Лунар расположен в самом центре Гагаринского района на Юго-западе города. Благодаря расположению на первой линии Ленинского проспекта, в 10 минутах от станции метро и МЦК «Ленинский проспект» обеспечивается отличная транспортная доступность на личном и общественном транспорте.





## SHELL AND CORE

Отделка офисов

## OPEN SPACE

Планировка

## W/C

В офисах\*

## ВЕНТИЛЯЦИЯ / КОНДИЦИОНИРОВАНИЕ

Центральная приточно-вытяжная/  
центральная система

## ФАСАД

Панорамное  
витражное остекление

## ПАРКИНГ

Подземный  
-1 уровень

Устройство санузлов доступно для офисных лотов  
в зонах примыкающих к стоякам водоснабжения  
и канализации (см. планировку)



## ХАРАКТЕРИСТИКИ

3,5 - 5,45 м

Высота потолков

8,4 X 8,4 м

Шаг колонн

8,9 м - 16,8 м

Глубина этажа

240 кг/м<sup>2</sup>

Нагрузка на перекрытия

4

Пассажирских лифта  
ThyssenKrupp

1

Независимый сервисный  
лифт и буферная зона  
разгрузки





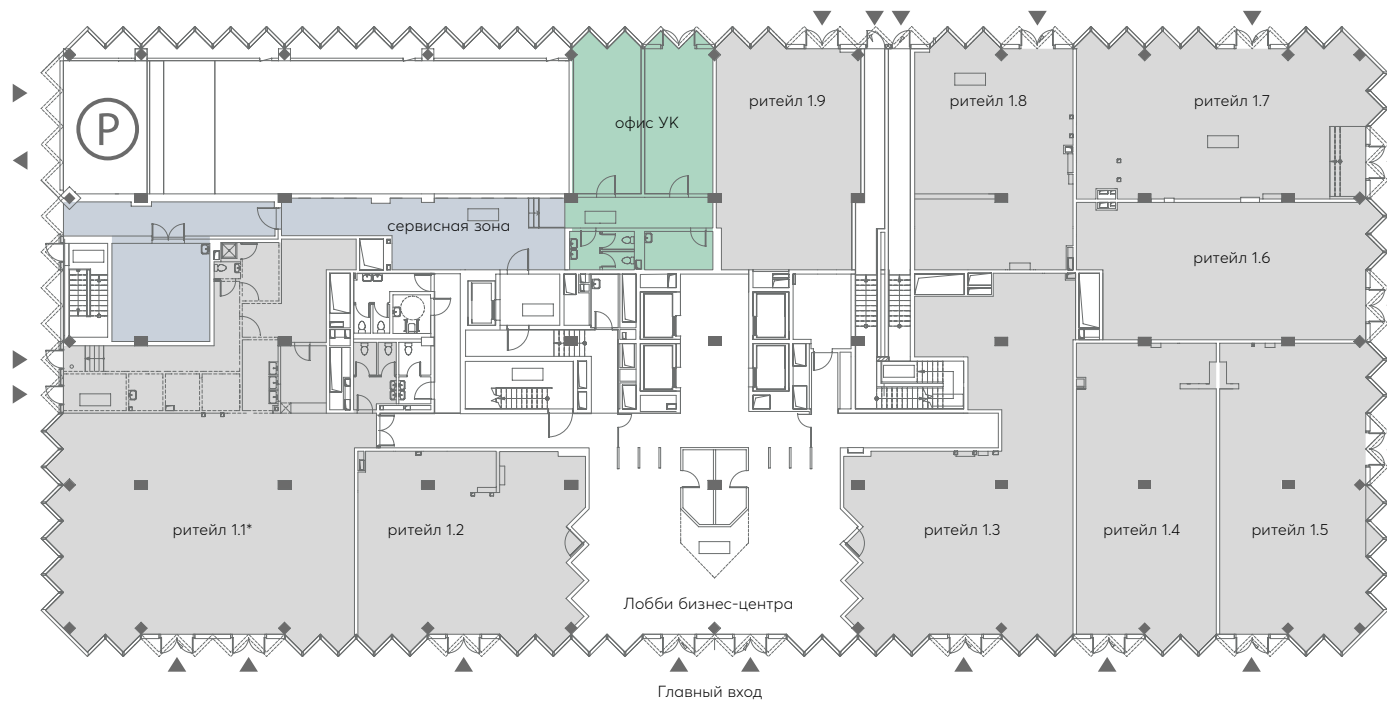


# ЭТАЖ 1

Площадь: 2 361,38 м<sup>2</sup>

Ритейл: 1 287,65 м<sup>2</sup>

Этаж 1



Ленинский проспект

\* этаж 1 – помещение жируловителя

## ЭТАЖ 2

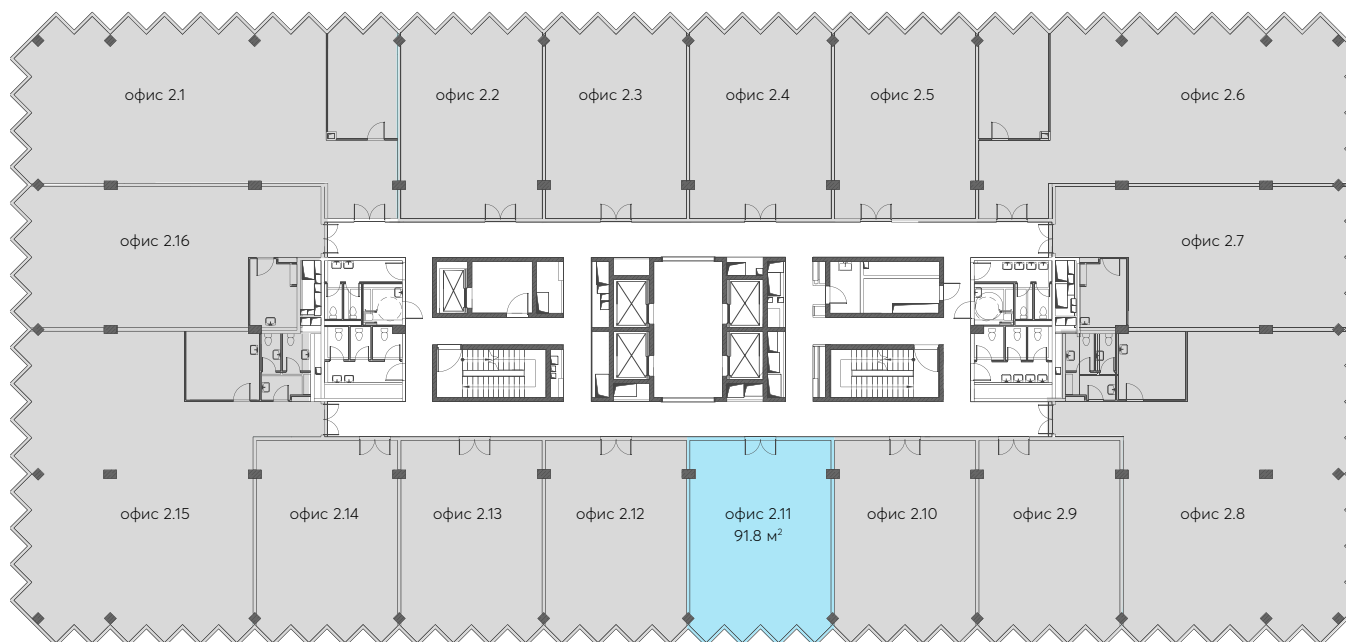
Площадь: 2 514,93 м<sup>2</sup>Площадь офисов: 2 111,86 м<sup>2</sup>

Количество лотов: 16

Площадь лотов: 91,79-254,37м<sup>2</sup>

Высота потолка: 3,5 м

Этаж 2



Ленинский проспект

## ЭТАЖ 3

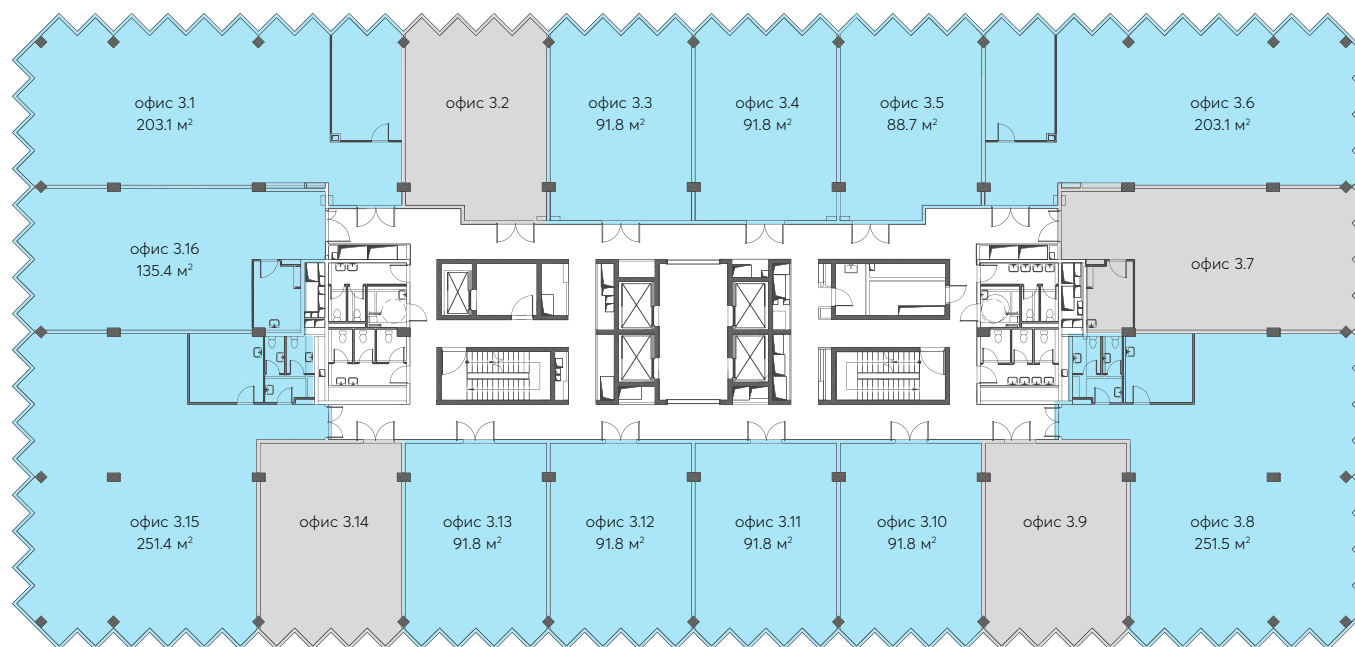
Площадь: 2 512,52 м<sup>2</sup>Площадь офисов: 2 091,7 м<sup>2</sup>

Количество лотов: 16

Площадь лотов: 88,7 - 251,5 м<sup>2</sup>

Высота потолка: 3,5 м

Этаж 3



Ленинский проспект

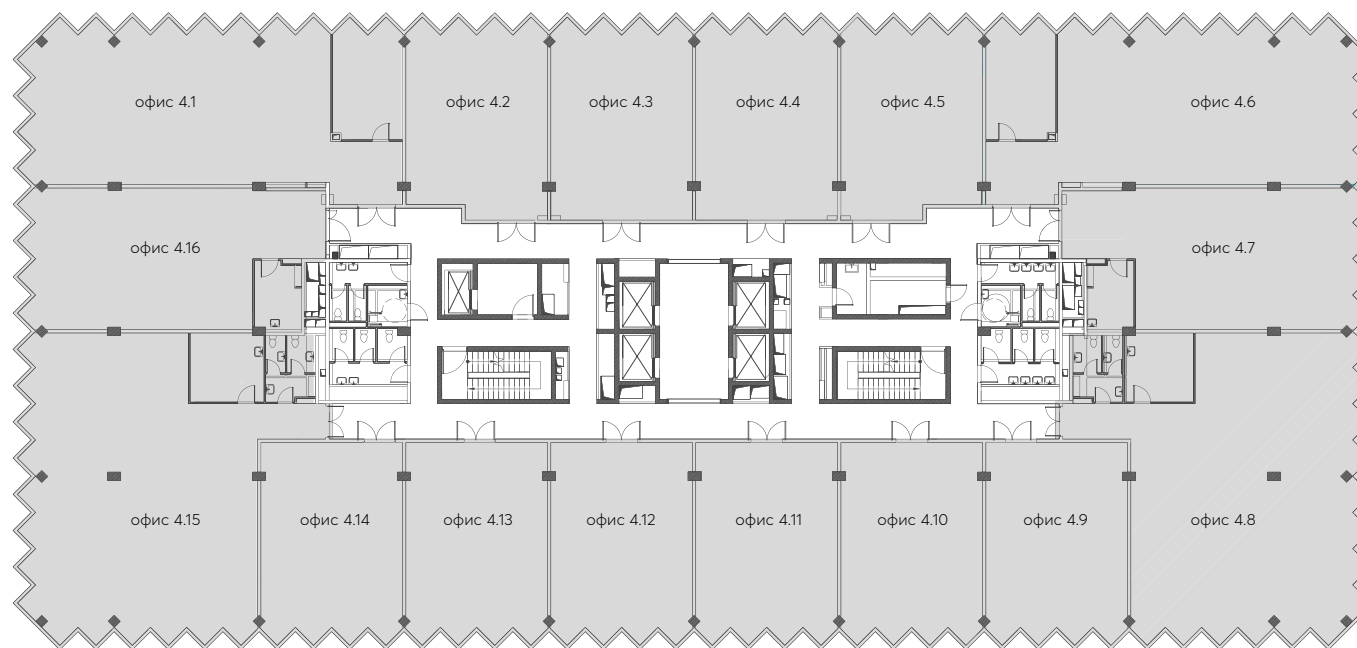
**ЭТАЖ 4**Площадь: 2 514,93 м<sup>2</sup>Площадь офисов: 2 091,72 м<sup>2</sup>

Количество лотов: 16

Площадь лотов: 88,7-251,52 м<sup>2</sup>

Высота потолка: 3,5 м

Этаж 4



Ленинский проспект



## ЭТАЖ 5

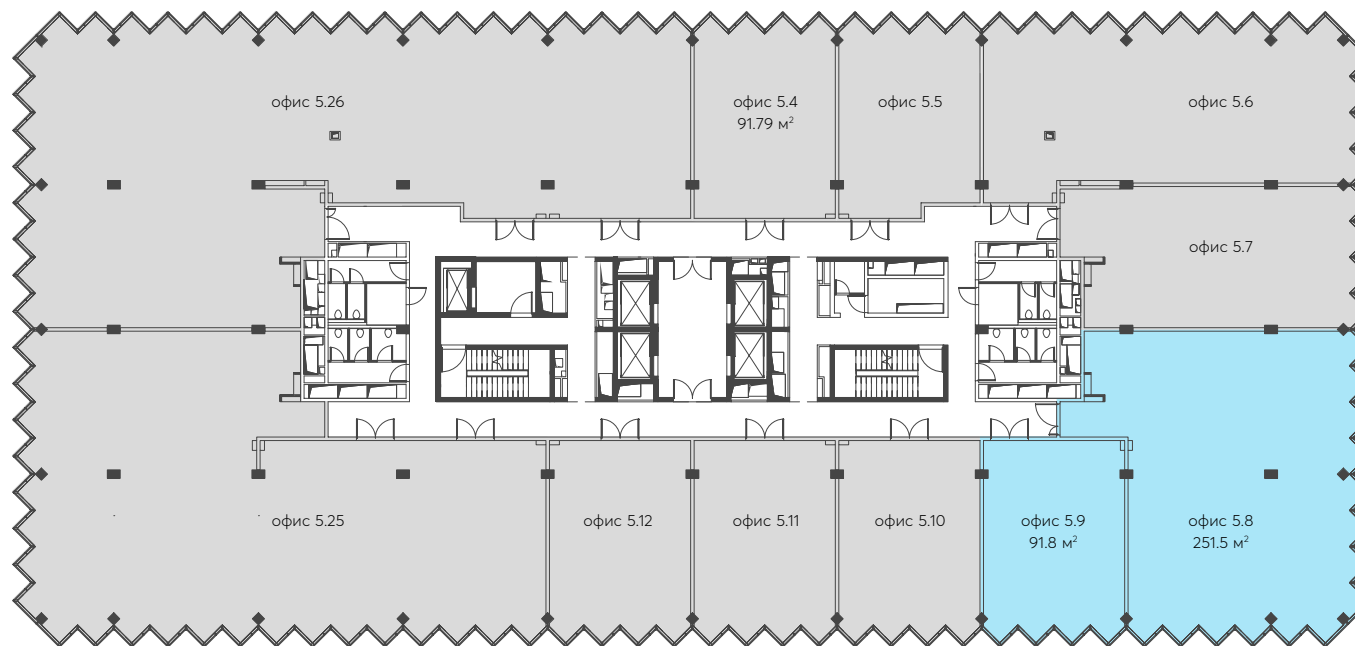
Площадь: 2 514,93 м<sup>2</sup>Площадь офисов: 2 091,72 м<sup>2</sup>

Количество лотов: 16

Площадь лотов: 88,7-251,52 м<sup>2</sup>

Высота потолка: 3,5 м

Этаж 5



Ленинский проспект

## ЭТАЖ 6

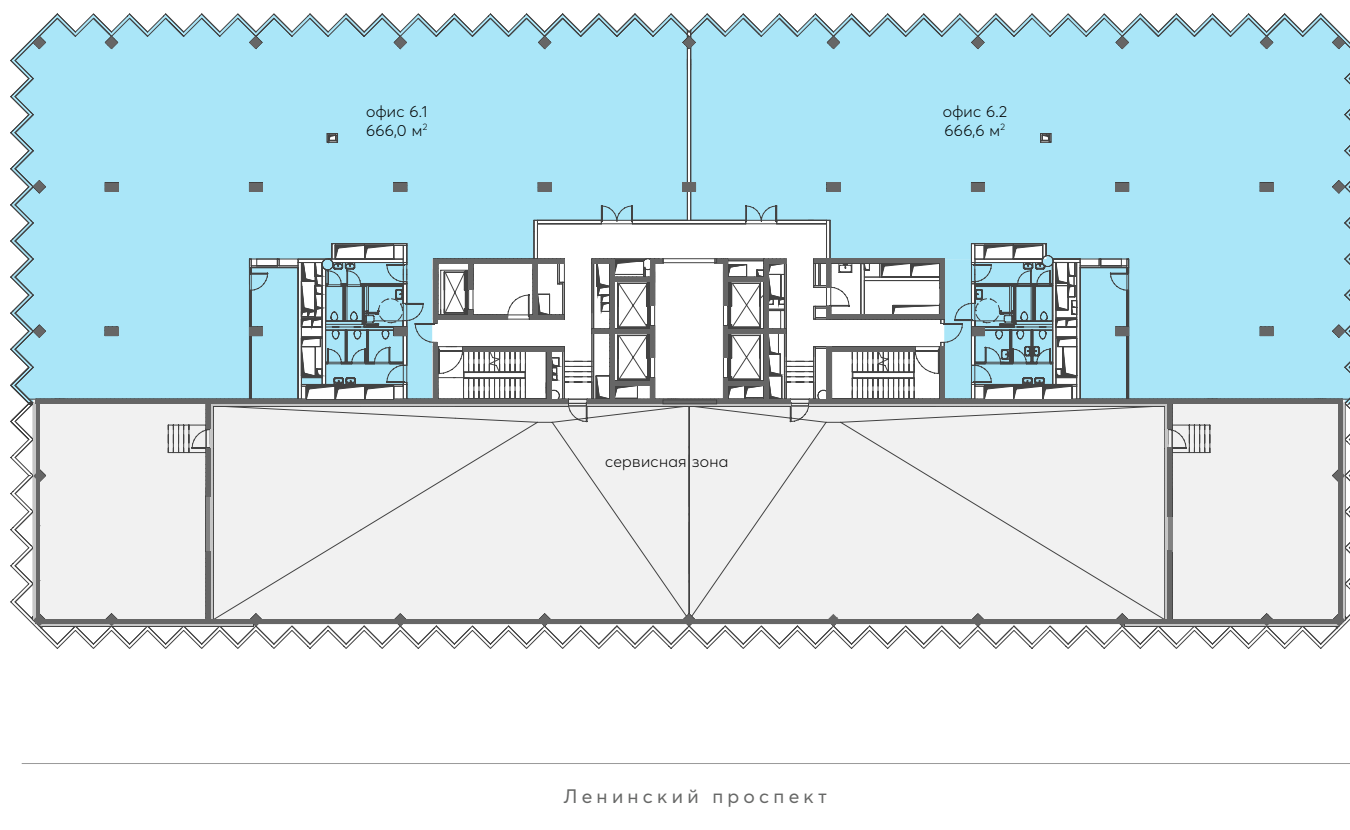
Площадь: 1 807,51 м<sup>2</sup>Площадь офисов: 1 332,6 м<sup>2</sup>

Количество лотов: 2

Площадь лотов: 666,0-666,6 м<sup>2</sup>

Высота потолка: 3,5 м

Этаж 6



## ЭТАЖ - 1

Этаж -1

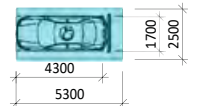
Количество машиномест на этаже: 135

Количество машиномест бизнес-центра: 112

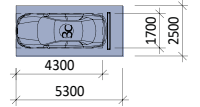
Высота потолка: 4,03 м



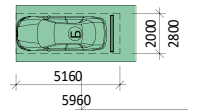
стандартное  
машиноместо  
13,25 м<sup>2</sup>



зависимое  
машиноместо



большое  
машиноместо  
14.40 - 16.96 м<sup>2</sup>



# Команда проекта

## HUTTON

### Девелопер – HUTTON

Компания основана в 2016 году и специализируется на строительстве жилой и коммерческой недвижимости. Портфель компании насчитывает 7 концептуальных проектов в Москве, 5 из которых расположены в центре.

[hutton.ru](http://hutton.ru)

## TSIMAILO LYASHENKO PARTNERS

### Архитектура и дизайн интерьеров общественных пространств – «Цимайло Ляшенко и Партнеры»

Бюро на протяжении 19 лет занимается проектированием и реализацией проектов разного масштаба. В настоящий момент портфель компании насчитывает более 80-ти реализованных проектов и 17 в стадии строительства.

[tjp-ab.ru](http://tjp-ab.ru)



### Генеральный подрядчик – «ФОДД»

Компания является одним из лидеров на рынке строительства жилых и коммерческих зданий Москвы в сегменте премиум-класса.

[fodd.ru](http://fodd.ru)

## GILLESPIES

### Концепция благоустройства территории – Gillespies

Бюро ландшафтной архитектуры было основано в 1962 в Глазго архитектором Уильямом Гиллеспи. Бюро отмечено многочисленными наградами с более чем 50-летним опытом разработки генеральных планов, проектированием городской среды, ландшафтной архитектуры и общественных пространств.

[gillespies.co.uk/ru](http://gillespies.co.uk/ru)



# HUTTON